

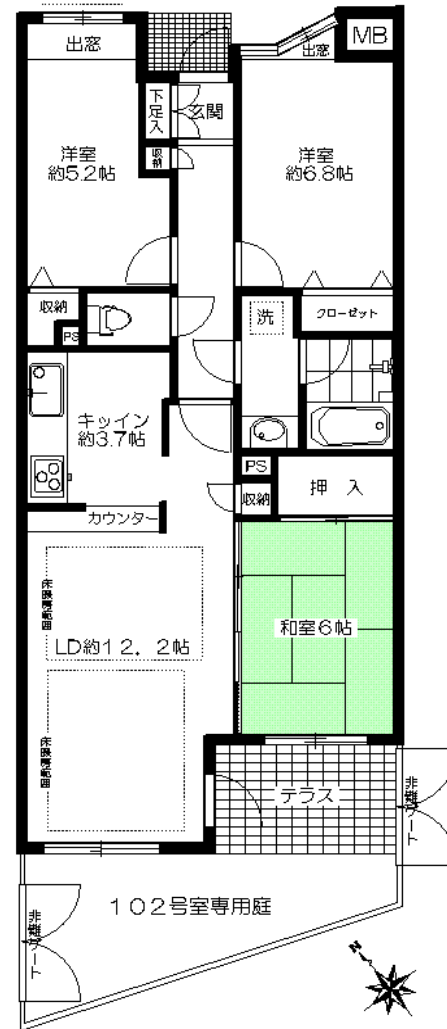
中古マンション販売情報
上池台デュープレックスⅡ

都営浅草線「馬込」駅10分
東急池上線「長原」駅徒歩14分

販売価格 **3,970**万円

- 平成10年2月築で室内美装の3LDK74.30㎡(約22.47坪)
- テラス+デッキ部分の専用庭20.02㎡付(別途使用料有り)

- 南西向きにつき明るいLDK約15.9帖
- 解放感溢れるカウンターキッチン
- LD部分はTES床暖房が設置
- 1階部分につきテラス&デッキ部分有り
- 室内も非常にキレイにお使いです。
- 大田区立池雪小学校・貝塚中学校学区
- ピーコックストア上池台店徒歩6分



【物件概要】

- ◆マンション名/上池台デュープレックスⅡ
- ◆所在地/大田区上池台5-7-7
- ◆交通/都営浅草線「馬込」駅徒歩10分
東急池上線「長原」駅徒歩14分
- ◆専有面積/74.30㎡(約22.47坪)
- ◆テラス面積/5.89㎡(約1.78坪)
- ◆デッキ面積/14.13㎡(約4.27坪)
- ◆構造/鉄筋コンクリート造
地下1階地上5階建1階部分
- ◆築年数/平成10年2月
- ◆土地権利/所有権
- ◆総戸数/24戸(管理人室含む)
- ◆管理費/月額13,600円
- ◆修繕積立金/月額14,120円
- ◆専用庭(デッキ)使用料/月額600円
- ◆現況/居住中
- ◆引渡/相談
- ◆管理形態/全部委託
- ◆管理会社/丸紅コミュニティ(株)
- ◆取引態様/媒介

案内図



◆お部屋はととてもキレイにお使いです。是非実際のお部屋をご覧下さい。内見のご予約はお早めにお申し付け下さい◆



国土交通大臣免許(2)第7043号

<http://www.nojith.co.jp/>

●内見等お気軽にお問合せ下さい。●

(株)野地トータルハウジング TEL03-5794-5910

〒153-0052 目黒区祐天寺2丁目14番17号

FAX03-5794-5915

E-mail noji@nojith.co.jp