

◆中古戸建て情報◆

世田谷区岡本町3丁目中古戸建

販売価格 **9,600** 万円

- 梶の大木が織成す佇まい・閑静岡本町一等地
- 第1種低層住居専用地域50%・100%
土地面積160.86㎡(48.66坪)
- ティンバーフレームの家「輸入外装付住宅」
- 前面道路幅員6m区道
- 何時でも内見出来ます。

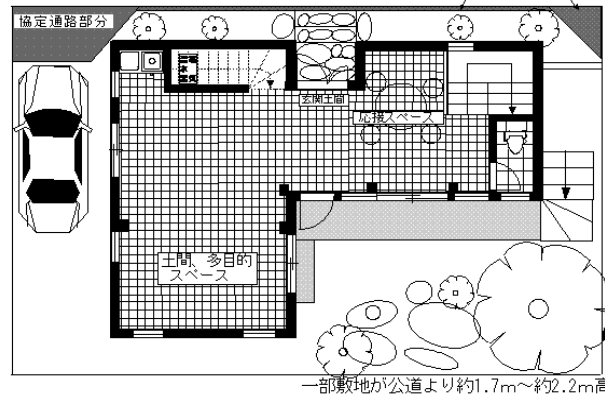
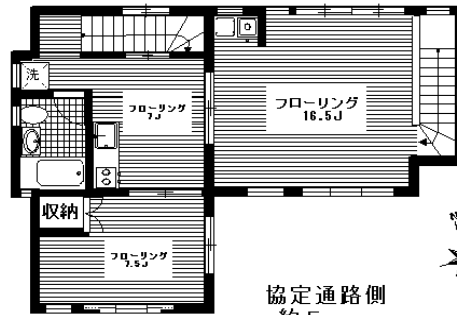
是非、実際の現地をご覧ください。
ご案内は随時可能です。

案内図



東急田園都市線「二子玉川」駅バス10分 バス停「砦南中学校前」徒歩8分

- 小田急線「成城学園前」駅バス15分 バス停「砦南中学校前」徒歩8分
- 田園都市線「桜新町」駅バス15分 バス停「岡本3丁目」徒歩4分
- ＝岡本公園民家園徒歩4分＝
- ＝静嘉堂文庫美術館徒歩5分＝
- ＝コンビニスリーエフ徒歩5分＝
- ＝スーパー丸富士徒歩7分＝
- ＝岡本郵便局徒歩5分＝



中古戸建	
所在地	世田谷区岡本3丁目
交通	東急田園都市線 「二子玉川」駅バス10分 バス停「砦南中学校」徒歩8分
権利形態	所有権
敷地面積	160.86㎡(48.66坪)
建物	木造垂鈴ヶ崎鋼板葺・1F58.92㎡・2F69.42㎡
用途地域	第1種低層住居専用地域
地目	宅地
建ぺい率	50% 容積率100%
法令制限	準防火地域・第2種風致地区・絶対高さ10m 地区計画有・文化財包蔵地 土地区画整理事業を施工すべき地域、他備考参照
前面道路	東側・公道6m
引渡	現況空家
引渡時期	相談
備考	何時でも内見可能 ・国分寺崖線保全整備地区・宅地造成工事規制区域 ・水と緑の風景軸指定有 ・建物築年数：平成12年8月新築

■図面と現状が異なる場合は現況を優先とします■万一売却済の際はご容赦下さい■手数料／分かれ■取引態様／専任媒介契約■手数料／分かれ

国土交通大臣免許(2)第7043号

<http://www.nojith.co.jp/>

●ご不明な点等もお気軽にお問合せ下さい。●



(株)野地トータルハウジング

TEL03-5794-5910

〒153-0052 目黒区祐天寺2丁目14番17号

FAX03-5794-5915

E-mail noji@nojith.co.jp