

中古マンション販売情報

ロイヤルパレス池尻大橋

販売価格 **3150** 万円

【物件概要】

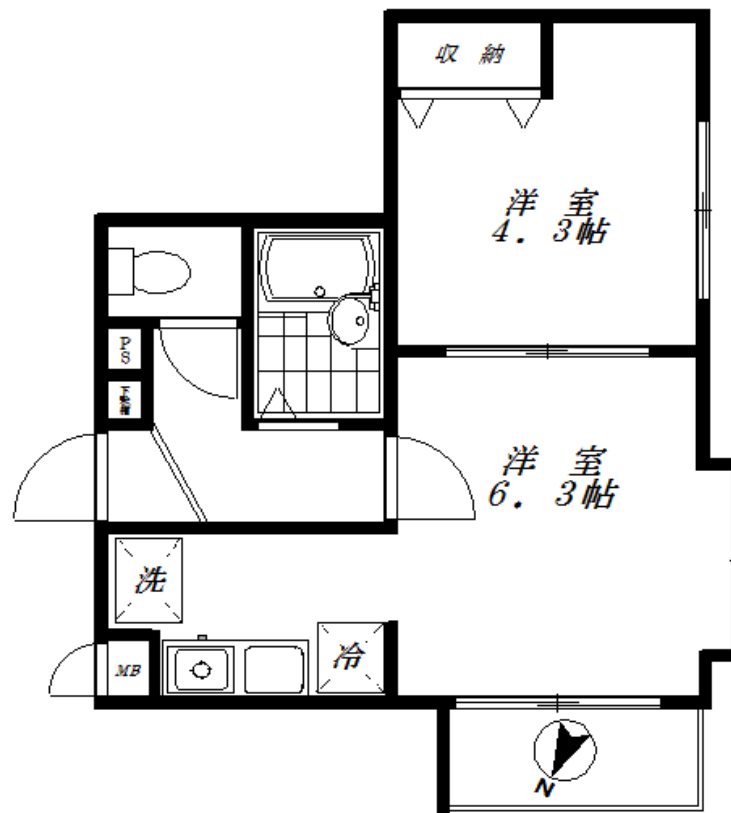
- ◆マンション名/ロイヤルパレス池尻大橋
- ◆所在地/世田谷区池尻2丁目20番10号
- ◆交通/田園都市線「池尻大橋」駅徒歩4分
- ◆専有面積/29.47㎡(約8.914坪)壁芯
- ◆バルコニー面積/2.47㎡(約0.74坪)
- ◆専用庭面積/7.35㎡(約2.22坪)
- ◆構造/鉄筋コンクリート造 地上5階建1階部分
- ◆築年数/1995年9月 ◆土地権利/所有権
- ◆土地持分/10000分の396
- ◆総戸数/38戸
- ◆管理費/月額 ¥10,500円
- ◆修繕積立金/月額 ¥5500円
- ◆現況/居住中 ◆引渡/期日指定 ◆管理形態/全部委託
- ◆管理会社/ジャパンハウジングセンター
- ◆施工/新建設(株)◆取引態様/専任媒介

※ご案内は事前にご予約ください。(月毎指定日有)

※図面と現況が相違する場合は現況優先とします。

田園都市線「池尻大橋」駅4分

- 1995年築・新耐震・1LK29.47㎡壁芯
- オートロック・宅配BOX・管理体制良好・賃貸運用好立地



現地

案内図

◆お部屋はとてもキレイにお使いです。内見のご予約は、指定日が御座いますので事前にご相談下さい◆



国土交通大臣免許(3)第7043号

<http://www.nojith.co.jp/>

(株)野地トータルハウジング

〒153-0052 目黒区祐天寺2丁目14番17号

●内見等お気軽にお問合せ下さい。●

TEL03-5794-5910

FAX03-5794-5915

E-mail noji@nojith.co.jp

【専任媒介】
手数料:分かれ