

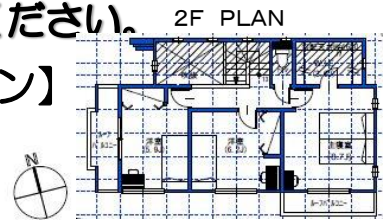
◆売地情報◆ 世田谷区下馬5丁目売地

販売価格 9500万円

- 緑豊かな閑静な下馬5丁目。住環境良好。
 - ゆとりの敷地面積135.38㎡(実測)
 - 区立駒繫小学校、区立駒留中学校学区。
 - 東急バス利用でJR渋谷駅まで約20分。
 - 建築条件はございません。
- お好きな建築業者さんお使いください。



【建物プラン】



東急東横線「祐天寺」駅徒歩11分

東横線「学芸大学」駅徒歩15分

＝東急バスが非常に便利なエリアです＝

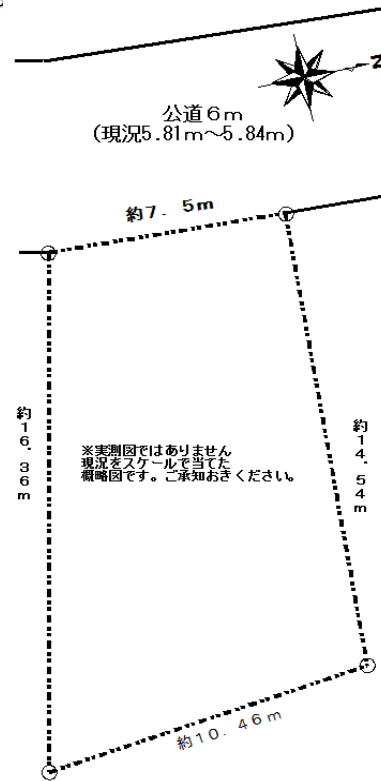
JR渋谷駅バス約20分

バス停「駒繫神社」徒歩2分

三軒茶屋駅バス8分

バス停「五本木2丁目」徒歩4分

※道路事情により前後する場合がございます



※実測図ではありません
現況をスケールで当てた
概略図です。ご承知ください。

売 地	
所在地	世田谷区下馬5丁目
交通	東急東横線 「祐天寺」駅徒歩11分 東急東横線 「学芸大学」駅徒歩15分
権利形態	所有権
敷地面積	公簿134.84㎡(約40.78坪)
用途地域	第1種低層住居専用地域
地 目	宅地
建ぺい率	50%
容 積 率	150%
法令制限	第1種高度地区・準防火地域 最低敷地面積80㎡
前面道路	西側・公道約6m
現 況	古屋有
引 渡	更地渡し
引渡時期	相談
備 考	・建築参考プラン御座います。 ・官民査定済。但し、道路の一部は官民境界を参考に 実測いたしました。(実測面積:135.38㎡)

■建物建築のご相談もお気軽に申し付け下さい。■万一売却済の際はご容赦下さい■本物件購入時には別途仲介手数料を含む諸経費が必要です。詳しくはスタッフまでお気軽にお尋ね下さい。■取引態様/媒介

国土交通大臣免許(3)第7043号

<http://www.nojith.co.jp/>

●ご不明な点等もお気軽にお問合せ下さい。●



(株)野地トータルハウジング

TEL03-5794-5910

〒153-0052 目黒区祐天寺2丁目14番17号

FAX03-5794-5915

E-mail noji@nojith.co.jp